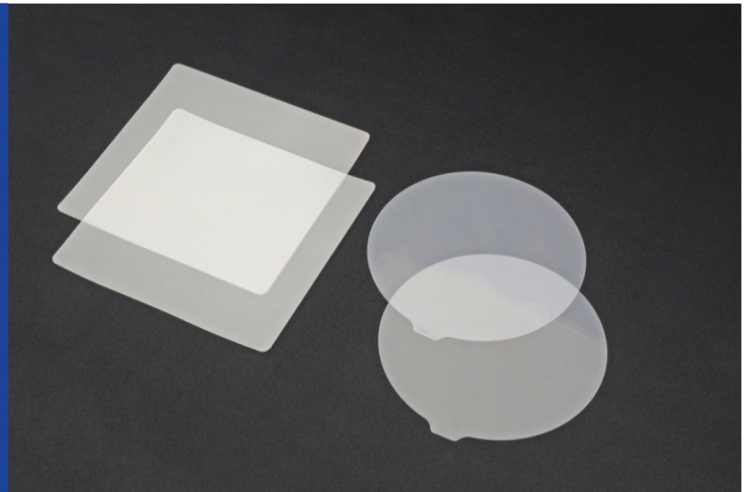


以低成本实现了MPO史无前例的SM单芯连接器同等的低反射及端面外观。

MPO连接器用抛光片 **ADS-MPO**

抛光片ADS-MPO 解决了Core-Dip和加工变质层引起的回损，导向孔内的研磨剂残留等问题。ADS-MPO不仅解决了这些问题，而且还实现降低高性能MPO连接器的量产成本。



实现低反射研磨

不管是SM或MM，光纤端面可加工为无Core-Dip的凸球面。另外为了有效地去除加工变质层，实现了SM单芯连接器同等的低反射。

解决研磨剂残留

本品不是氧化铈或二氧化硅等高浓度的研磨剂，而是研磨片。因此研磨之后的清洗也像单芯连接器一样简单，并且还解除了损耗大和插芯开裂问题。

降低研磨成本

和单芯用ADS抛光片一样的长寿命，大幅地降低研磨成本。而且SM和MM，12芯和24芯之间的各研磨工程是共通的，可以同时一起进行研磨。

规格

类型	MPO连接器用抛光片 ADS-MPO
标准尺寸	圆型 (Disk type) : 127mm (5英寸) dia. (100张/套) 正方形 (Square type) : 140mm (5.5英寸) × (5.5英寸) (100张/套)
研磨片颜色	白色半透明 (为了识别研磨片正反面，圆形在周边，正方形在一个角落有“MPO”的刻印)
厚度	75μm (3mil)
适用插芯	芯数： 可适用多种，材质：PPS，角度：0deg/8deg
适用光纤	多模： OM1, OM2, OM3, OM4, GI50, GI62.5, 其他 单模： OS1, OS2, 其他

■ 研磨形状例子 (MPO-OM3研磨的例子)

SUMIX MAX-QM-B

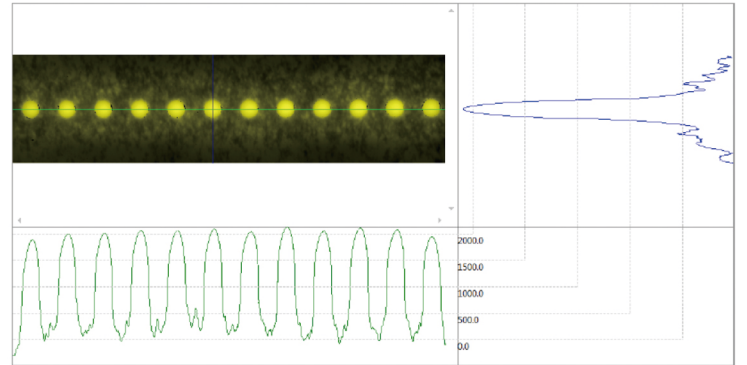
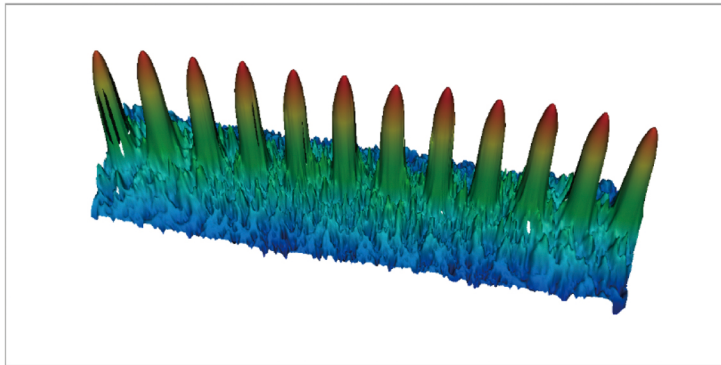
Measurement Parameter	Units	Pass/Fail Limits		Measured Value	Verdict
		Min	Max		
Ferrule Radius of Curvature X	mm	-2000.00*	2000.00*	46041.17	PASS
Ferrule Radius of Curvature Y	mm	5.00		85.09	PASS
Tilt Angle X	°	-0.2000	0.2000	-0.0682	PASS
Tilt Angle Y	°	-0.2000	0.2000	-0.1396	PASS
Dome Height	nm			595.17	N/A

* - Pass value must be less than Min and greater than Max

Measurement Parameter	Units	Pass/Fail Limits		Measured Value	Verdict
		Min	Max		
Max-Min	nm			258.28	N/A
Max Adj Diff	nm			136.93	N/A
Minus Coplanarity	nm	0.00	250.00	136.35	PASS
Coplanarity Plane Angle X	°			-0.0866	N/A

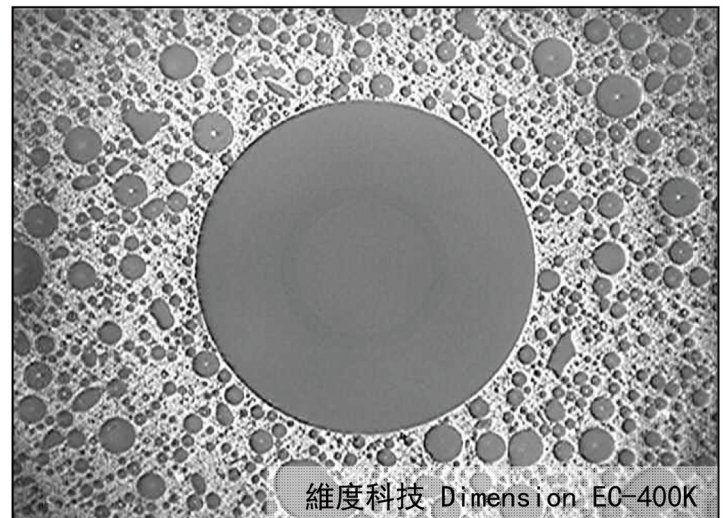
Measurement Parameter	Units	Pass/Fail Limits		Fiber Number / Measured Value / Verdict											
		Min	Max	1	2	3	4	5	6	7	8	9	10	11	12
Height	nm	1000	3500	1641.74	1778.67	1785.68	1834.32	1833.95	1861.69	1840.37	1900.02	1832.38	1891.45	1867.28	1732.23
ROC	mm	1	5	2.47	2.61	2.55	2.50	2.56	2.57	2.85	2.49	2.62	2.63	2.74	2.60
Core Dip	nm	0	100	-159	-144	-157	-156	-155	-157	-130	-157	-151	-153	-135	-149

※Core Dip的“-”(减号)值表示中心形状为凸形。



■ 由ATP-3000研磨机研磨的例子 【 SM/MM, 12芯/24芯, PC/APC, 共通 】

工程名	研磨片 研磨液	时间 (秒)
1 去胶	AAS-GC16A-R140-12 Water	30 (15+15)
2 平面加工	AAS-GC03A-R140-12 Water	15
3 光纤突出	AAS-RFZZA-140-140 AMS-EHZZ-1L	150
4 抛光	ADS-MPO-140 Water	15
5 端面清洁	AAS-RFZZA-140-140 TSY-SIOX-500ml	30



研磨之后的光纤端面

代理商
利成光电

电话：86-20-8165-0508
传真：86-20-8165-0500

网址：www.gzlicheng.com

地址：广州市荔湾区花蕾路28号合兴大厦商务中心4楼A03、A05室