

# 新ATP-3200研磨机 同时实现高品质与低成本研磨

很多光纤连接器研磨机配置了高密度研磨夹具，很难使用，很多情况下不能确保研磨质量和研磨成本。在此，我们将为您介绍能实现高密度，高质量，低成本研磨的新ATP-3200研磨机。

NTTアドバンステクノロジー株式会社

# ATP-3200研磨机

不仅保持ATP-3000原有的特点，并拥有更优越的性能。

## ATP-3000研磨机的特点

1. ATP研磨轨迹：端子独立安装，研磨轨迹重叠部分少，研磨质量没有差别。
2. 最佳的加压结构：不会过量研磨，实现低损耗。
3. 精密研磨：MPO能够实现与单芯连接器一样的低反射（高回损）研磨。

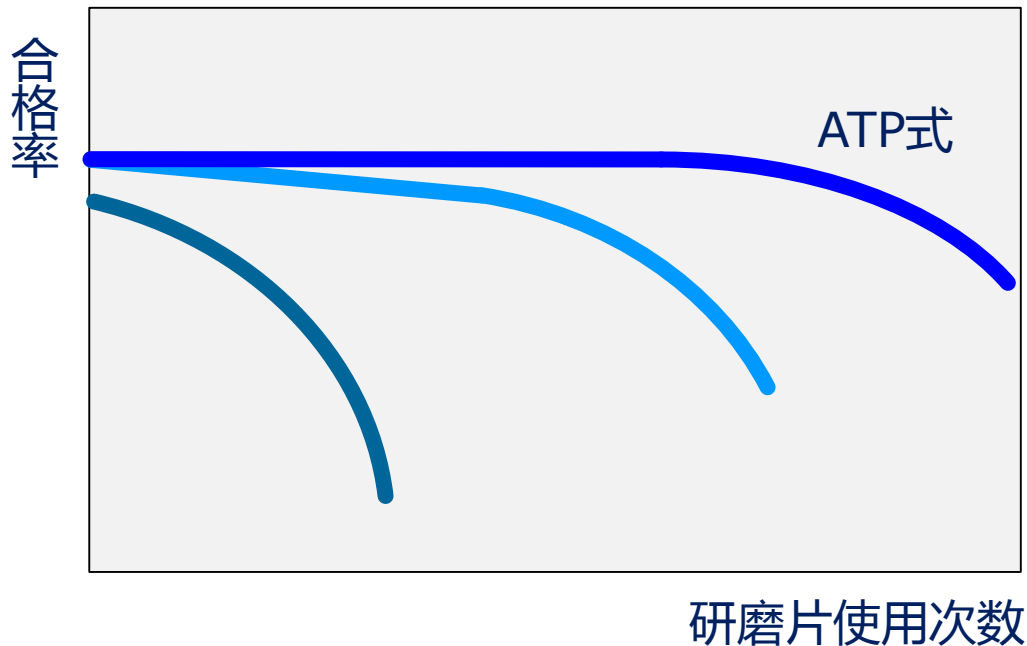
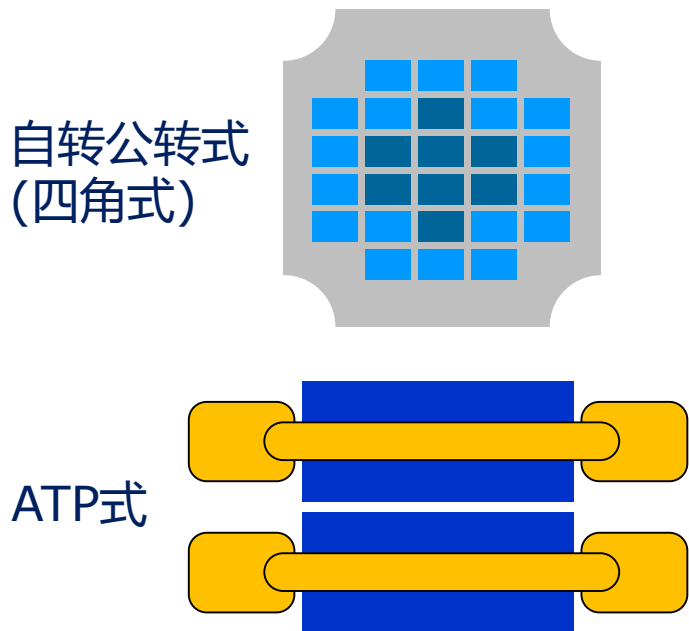
ATP-3200不仅拥有以上的特点，还拥有更优越的性能。

- 研磨端子数增加到2倍以上。
- 大幅减轻夹具维护工作。
- 新加压系统降低了研磨成本。



# ATP-3000系列的特点

1. ATP研磨轨迹：端子独立安装，研磨轨迹重叠部分少，研磨质量没有差别。

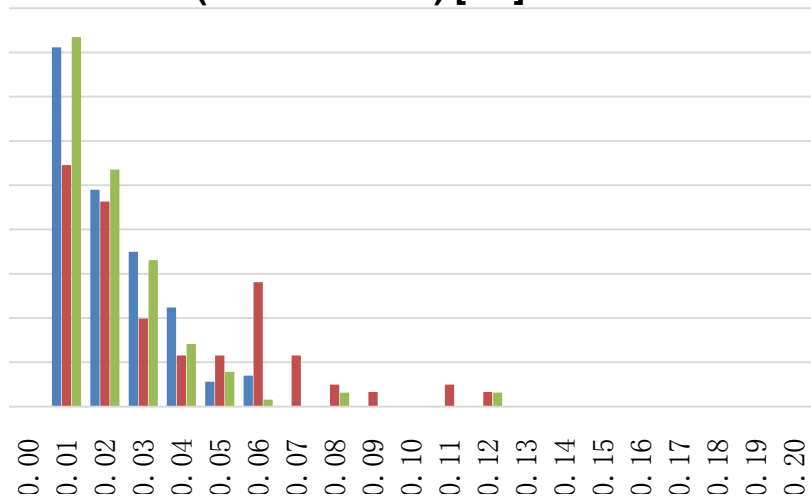


同时实现了超高密度配置、高品质和低成本研磨。

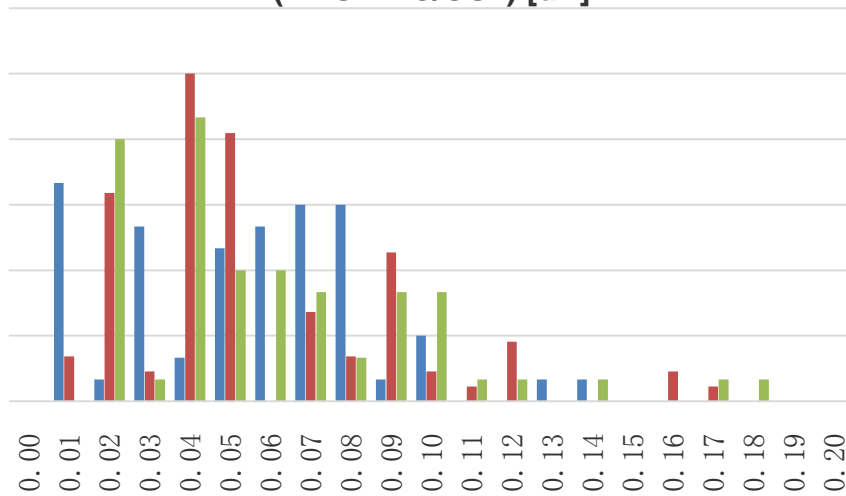
# ATP-3000系列的特点

## 2.最佳的加压结构：不会过量研磨，实现低损耗抛光。

Insertion Loss  
(MPO-PC/OM3) [dB]



Insertion Loss  
(MPO-APC/OS2) [dB]



IL/RL Test System

OP940-M5-SW24-8513-R / Opto Test  
Master: MT-12MH-Y / SANWA, OM3 / Corning

Optical Fiber

OM3 / Corning

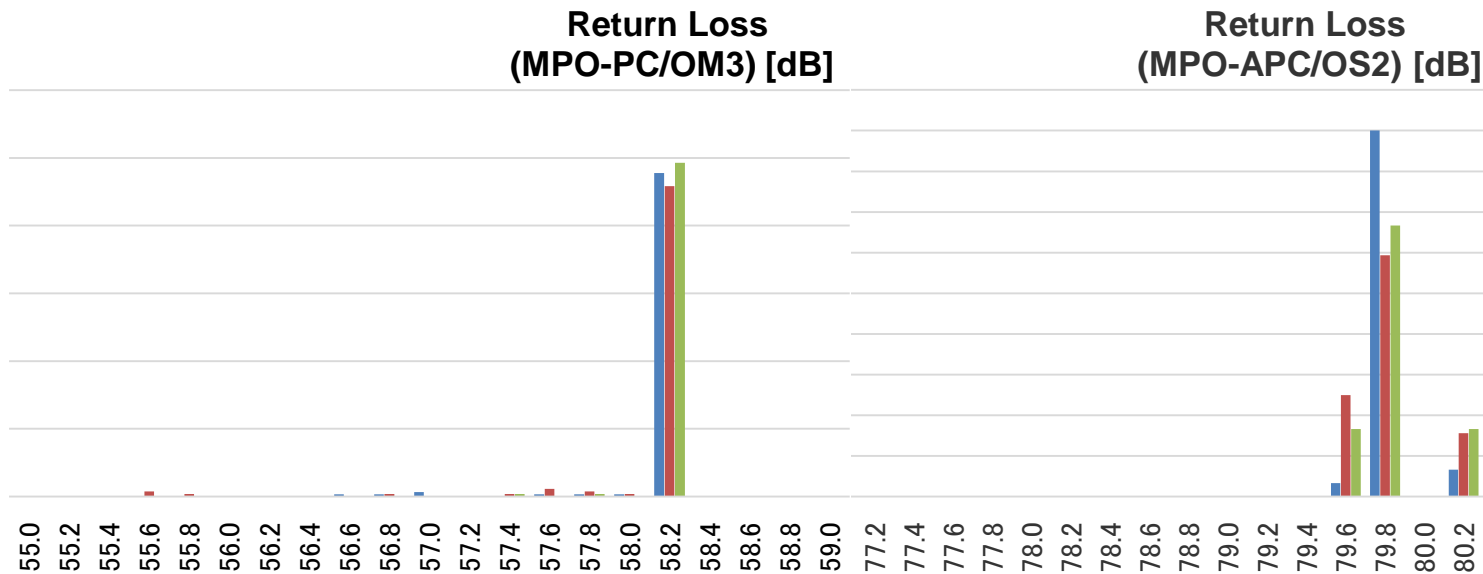
OP930-SM-SW12-SA-R / Opto Test

Master: MT-12SH-Y / SANWA, SMF-28 Ultra Fiber / Corning

SMF-28 Ultra Fiber / Corning

# ATP-3000系列的特点

## 3.精密研磨：MPO也能实现与单芯连接器一样的低反射（高回损）研磨。



IL/RL Test System

OP940-M5-SW24-8513-R / Opto Test  
Master: MT-12MH-Y / SANWA, OM3 / Corning

OP930-SM-SW12-SA-R / Opto Test  
Master: MT-12SH-Y / SANWA, SMF-28 Ultra Fiber / Corning

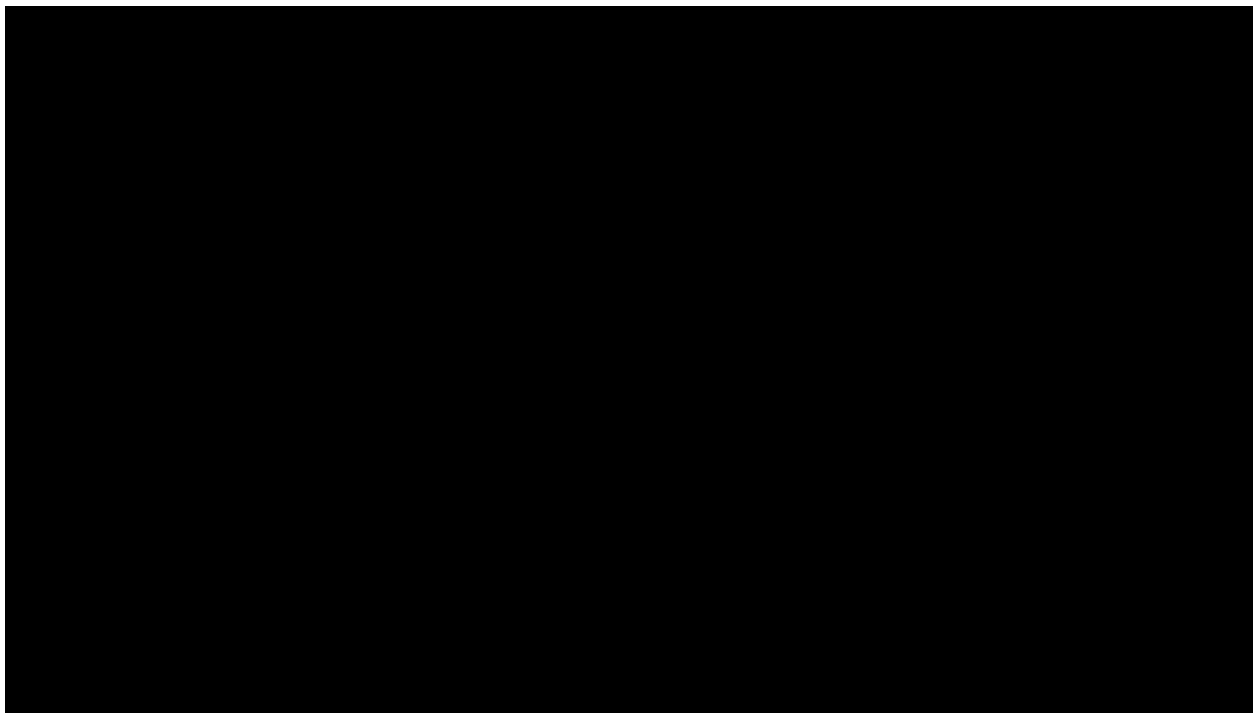
Optical Fiber

OM3 / Corning

SMF-28 Ultra Fiber / Corning

# 新ATP-3200研磨机

- 安装两个研磨夹具，研磨端子数增加到2倍以上。
- 新加压系统使夹具的维护大幅减少。



# 新ATP-3200研磨机

■ 新加压系统降低了研磨成本。

ADS-NEXT工序的成本对比	寿命 [次]	损伤 [端子]	成本/端子 [元]
ATP-3000 LC/PC 44端子	30	0	0.0048
	35	2	0.0041
ATP-3200 LC/PC 88(96)端子	30	0	0.0036 ( 0.0033 )
	35	3	0.0031 ( 0.0028 )

能够维持着合格标准，研磨成本减少30%。

感谢恭听！

光&ナノ

先進のプロダクツ

NTTアドバンステクノロジー株式会社

〒180-0012 東京都武蔵野市緑町3-9-11

NTT武蔵野研究開発センタ

TEL : +81-422-39-8934

FAX : +81-422-39-8935

Web : <http://www.ntt-at.com.cn/>